

ALI M3101 PC Upgrade Tool User Manual
Za NB-4001T, NB-4001T Scart Stick (bez USBa) i DVB-T2 PRO

> Za dogradnju trebate 3-žilni kabel sa RS232 ženski konektorom na jednom i 3.5 mm stereo konektorom na drugom kraju. Kako gotovih kabela baš i nema za kupiti baš na svakom koraku navedeni konektori se u "uradi sam" varijanti spajaju ovako:

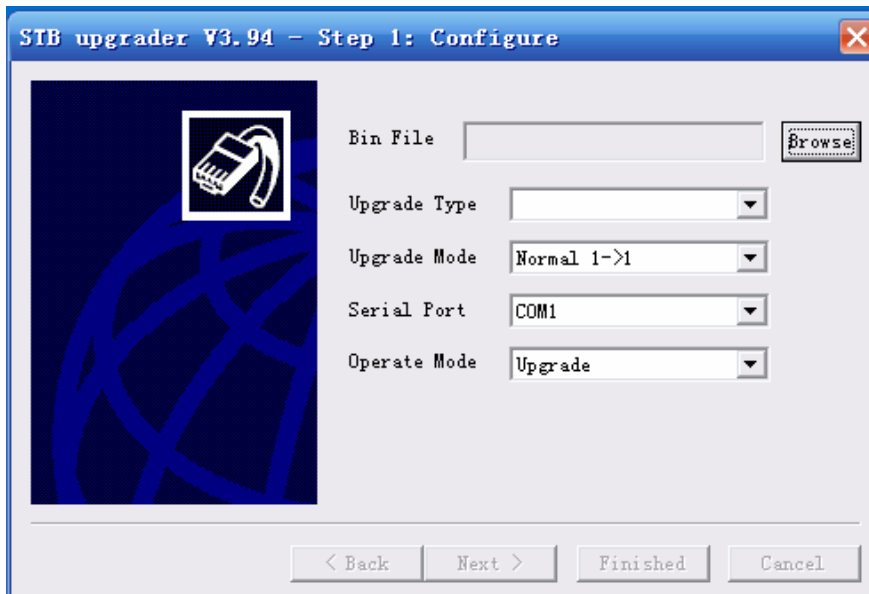
Pin 5 (ground) - Gnd masa 3,5 mm konektora

Pin 3 (receive) - RX srednji prsten 3,5 mm konektora

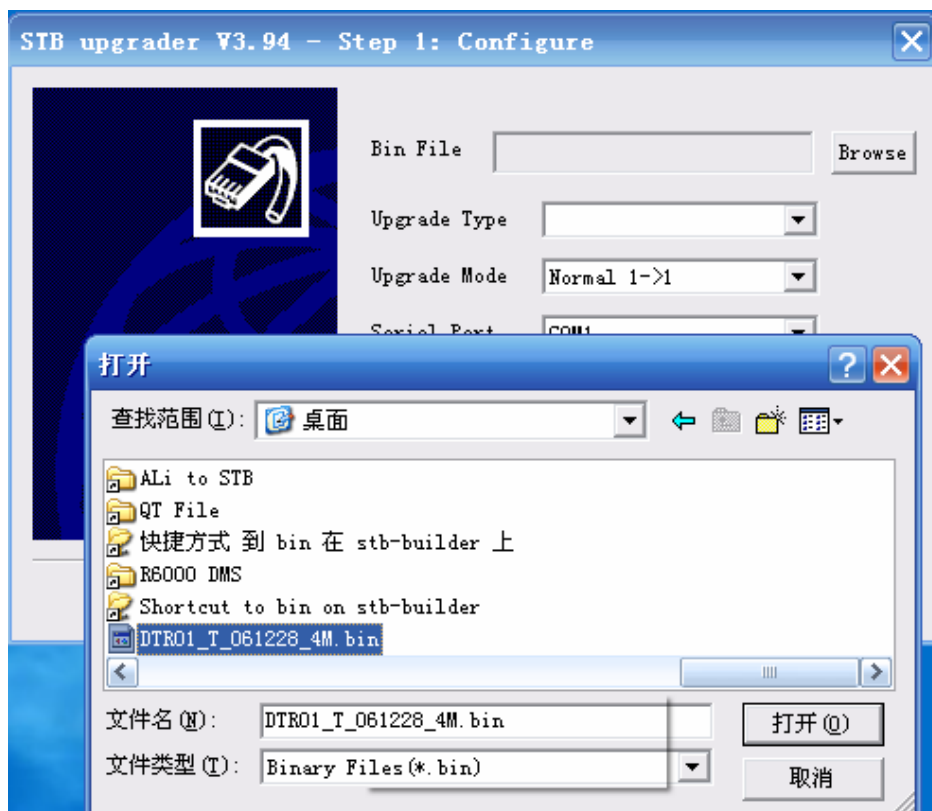
Pin 2 (transmit) - TX vrh 3,5 mm konektora

Prije slanja prijemnik je ili u Standby modu ili iskopčan iz 220V.

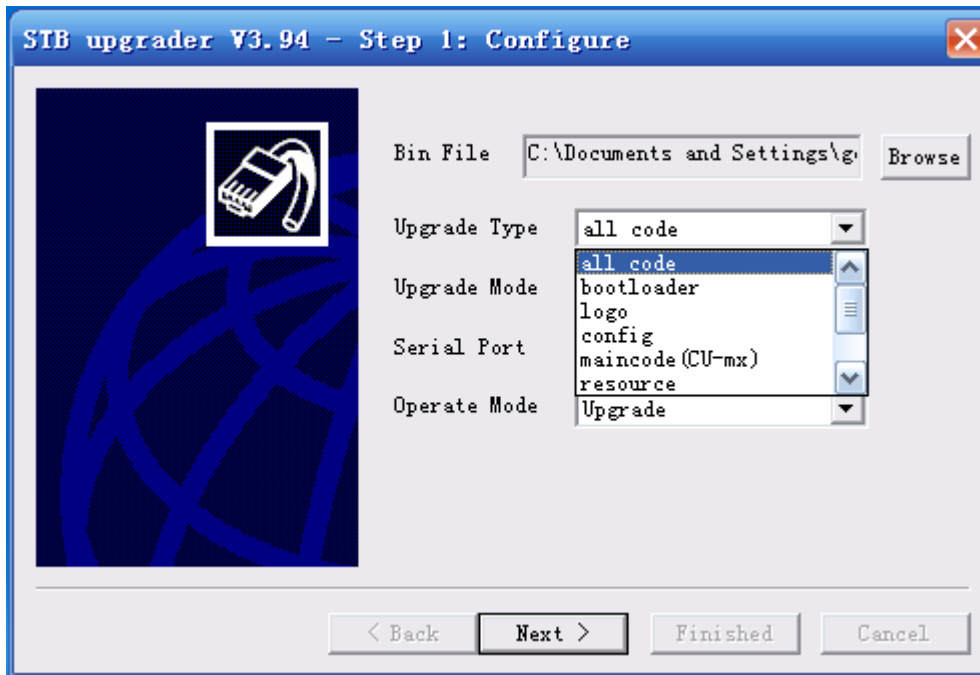
1. . Pokrenite Upgrade.exe - dobijate sučelje kao na slici dolje .



2. Kliknite "Browse" i izaberite odgovarajuću .bin datoteku



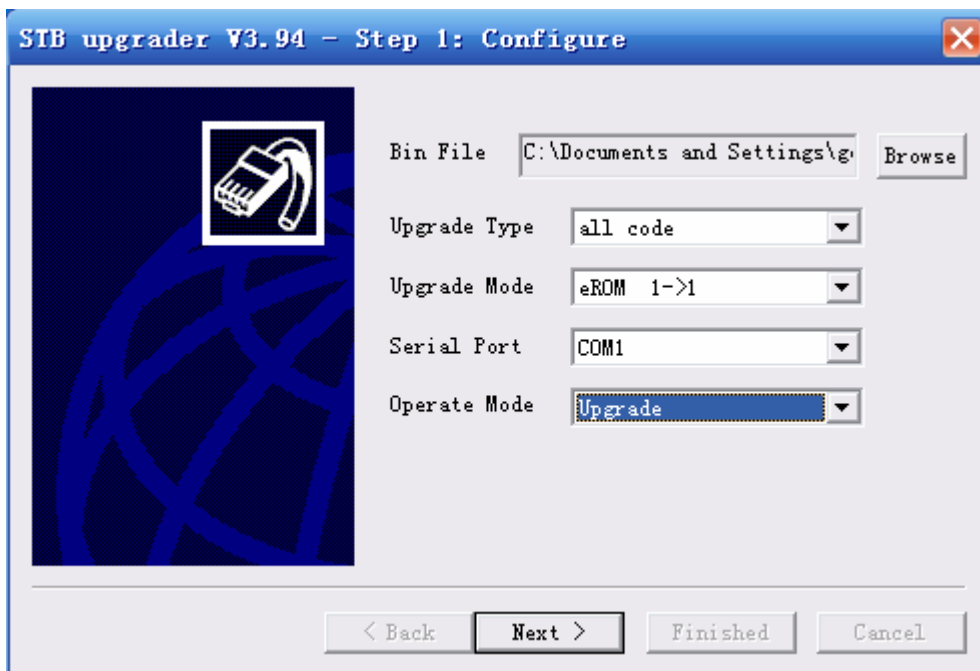
3. Upgrade Type: "All Code".



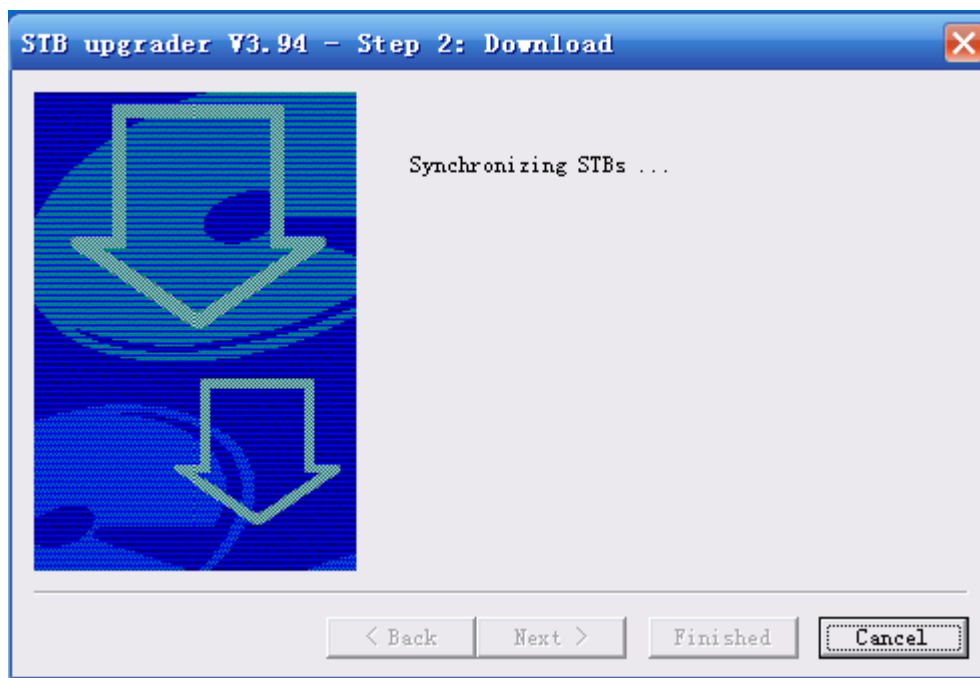
4. Upgrade Mode: "eROM1->1",

COM Port: Koji već koristite (vjerovatno COM1)

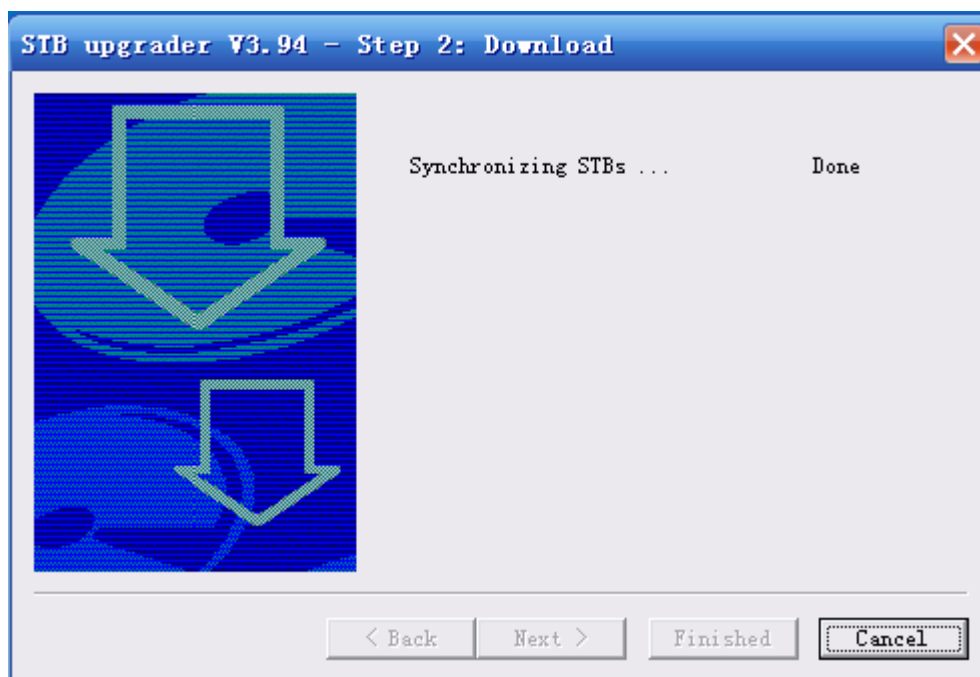
Operatig mode: "Upgrade". Samo ako želite povući SW iz prijemnika izaberite "Dump"



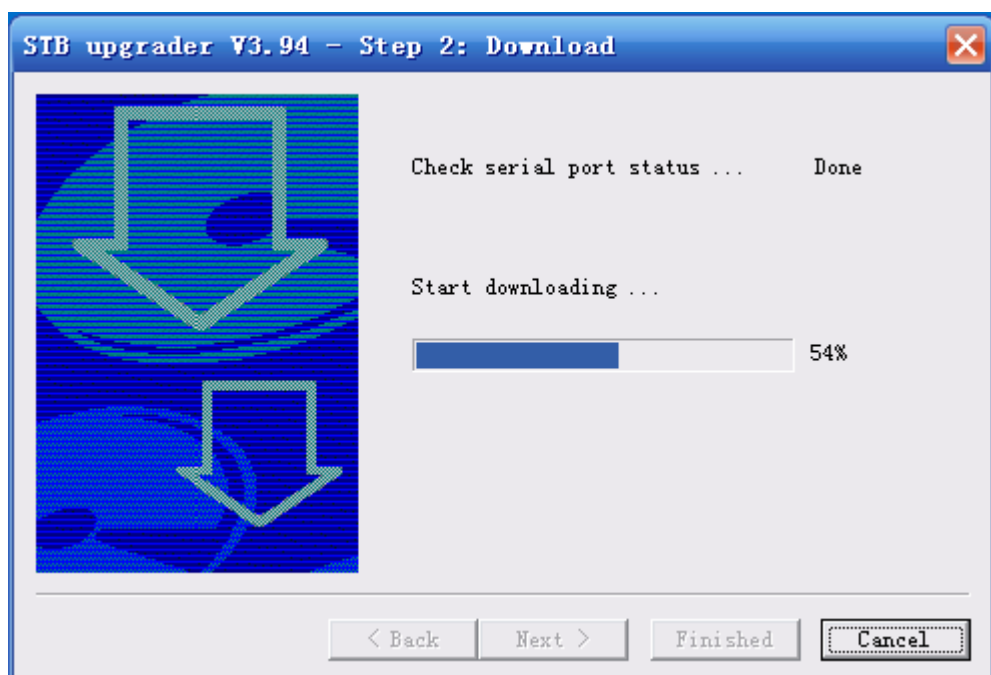
5. Kliknite "Next" pa dobijete sučelje kao na slici



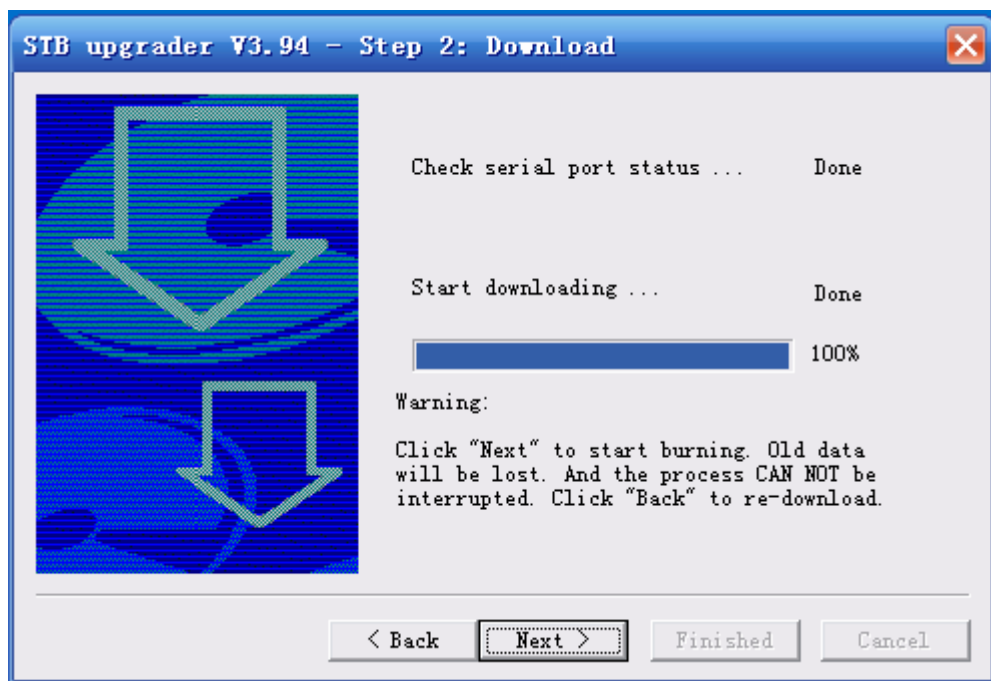
6. Uključite prijemnik. Ako je sve OK pojavi se poruka kao na slici ("Done")



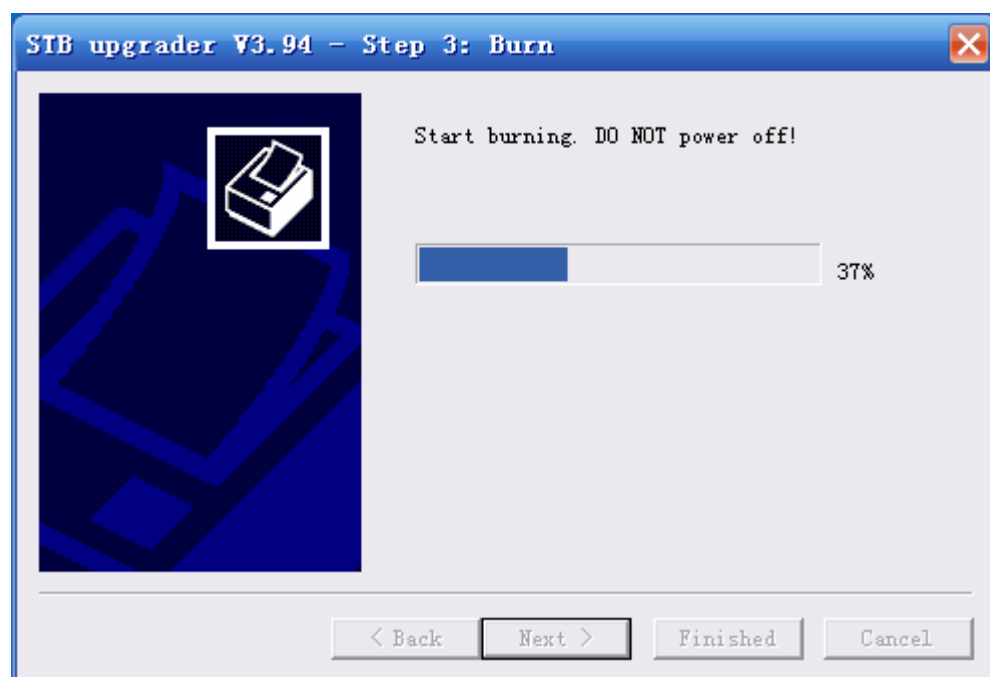
7. Počinje prijenos podataka uz prikaz napretka (slika)



8. Kad se pojavi upozorenje kao na slici dolje, pritisnite "Next" I ne dirajte ništa dok ne bude gotovo..



9. Novi Sw se upisuje u Flash, uz sučelje kao na donjoj slici.



10. Kad se pojavi ovo sučelje, dogradnja je završena. Možete izabrati "Finished" ako ste gotovi ili "Next" ako želite puniti sljedeći prijemnik

